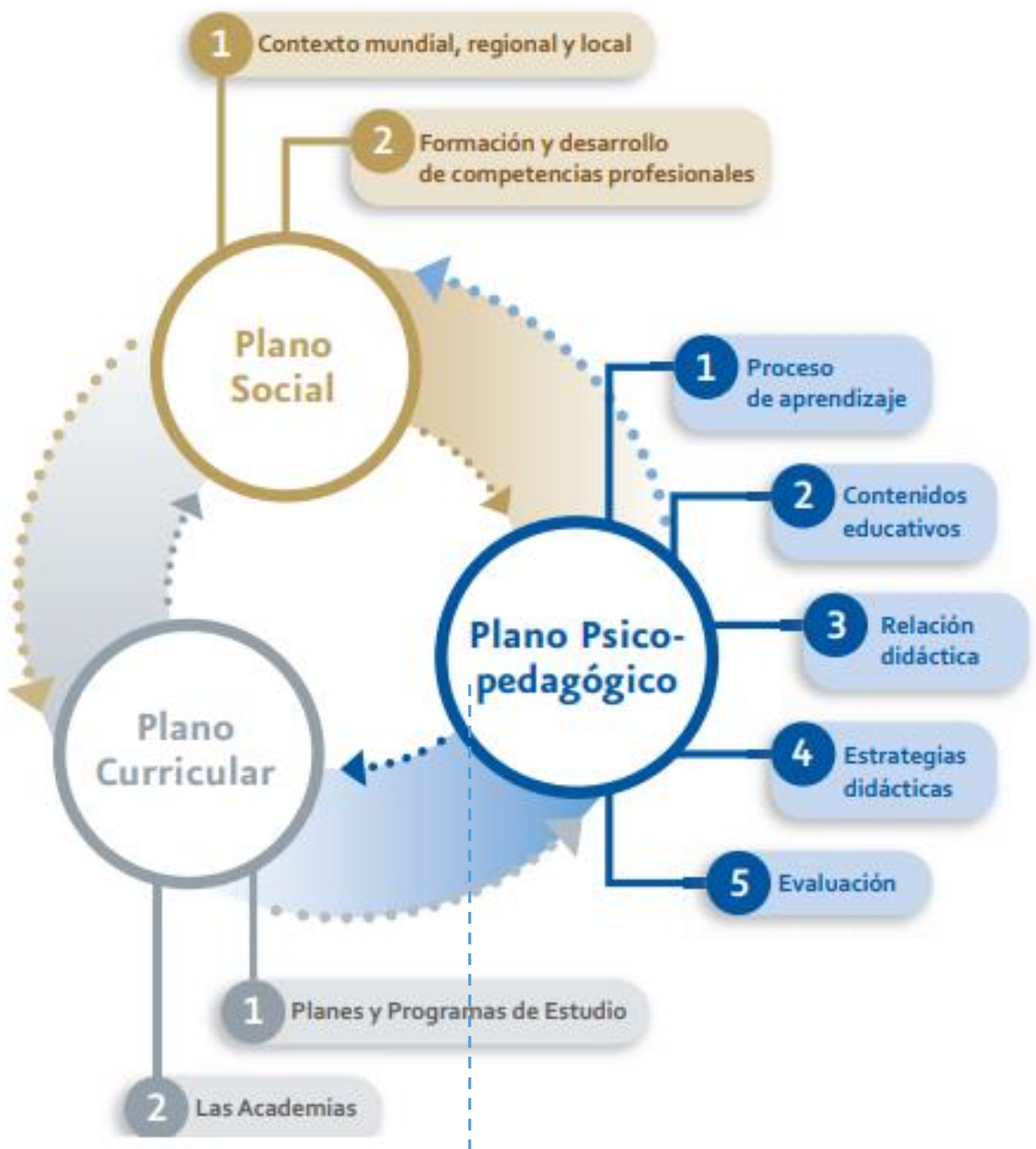


Modelo Educativo para el Siglo XXI: Formación y desarrollo de competencias profesionales

Enfatiza

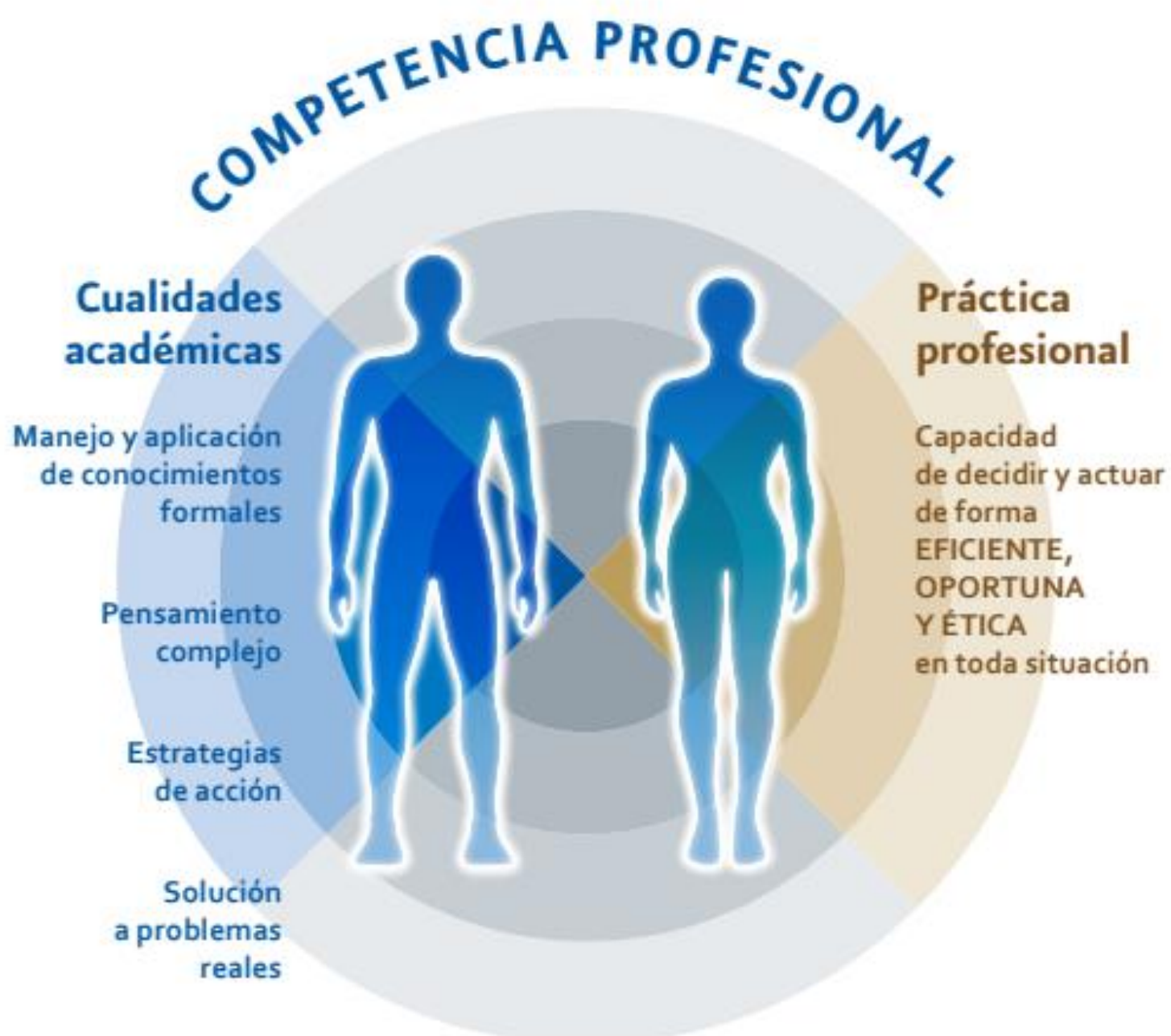
1. La aplicación de conocimientos a situaciones concretas para resolver problemas reales,
2. La gestión de información e interacción entre diversos campos de estudio,
3. El trabajo interdisciplinario y colectivo,
4. El manejo de tecnologías de la información y la comunicación,
5. Las técnicas autodidactas y la reflexión ética.

Las características de la formación y el desarrollo de competencias profesionales en licenciatura, se visualiza desde la perspectiva de tres planos esenciales: el Plano social, el plano psicopedagógico y el Plano curricular.



Fuente: Modelo Educativo para el Siglo XXI Formación y Desarrollo de Competencias Profesionales, 2012

Modelo Educativo para el Siglo XXI: Formación y desarrollo de competencias profesionales



Fuente: Modelo Educativo para el Siglo XXI Formación y Desarrollo de Competencias Profesionales, 2012